

QUALITÉ DES PULVÉRISATIONS DANS LES CUCURBITACÉES

JOSÉE BONNEVILLE,agr. DURA CLUB
&
ISABELLE COUTURE,agr. MAPAQ



PROBLÉMATIQUES

- Problèmes importants de maladies dans les courges d'hiver
- Beaucoup d'efforts de la part des producteurs pour contrôler les maladies: Résultats +/- satisfaisants
- Peu de produit disponible / rotation de matière active
- Peu de produit systémique homologué



LA QUALITÉ DE LA PULVÉRISATION ?

- Quelles sont les maladies ciblées ?
- Quels sont les produits homologués pour lutter contre ces pathogènes ?
- Quels sont les modes de fonctionnement de ces matières actives ?
- **Quelle est la qualité des pulvérisations réalisées au champ?**





Photo I. Couture. agr.

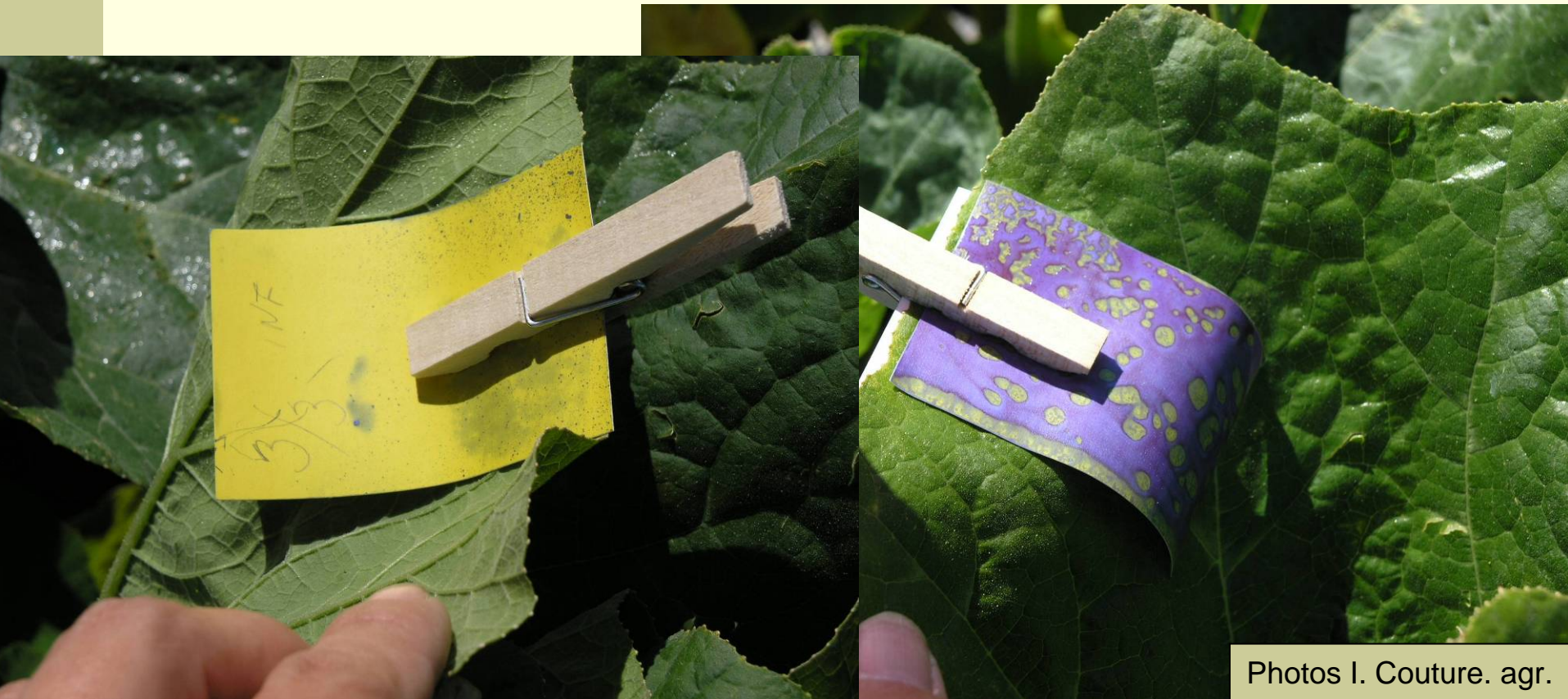
1^{er} Essai fait au champ

- Pulvérisateur Hardey
- Buses à jet conique
- Rampe de 50'
- Vitesse 3 km/h



Situation de départ

- ❖ 700 L d'eau / ha
- ❖ 90-100 lbs de pression



Limite du possible

- 1000 L d'eau / ha
- 150 lbs de pression



Est-ce que le pulvérisateur à air forcé serait une solution ?



CLINIQUE DE PULVÉRISATION

■ Pulvérisateur conventionnel

- ❖ 750 L d'eau / ha
- ❖ 80-85 lbs de pression

■ Pulvérisateur Grégoire

- ❖ Rampe de 90°
- ❖ Buses 04Twin (2 jets balais déportés de 15° vers l'avant et vers l'arrière)



Photo I. Couture. agr.

CLINIQUE DE PULVÉRISATION

■ Pulvérisateur à air forcé

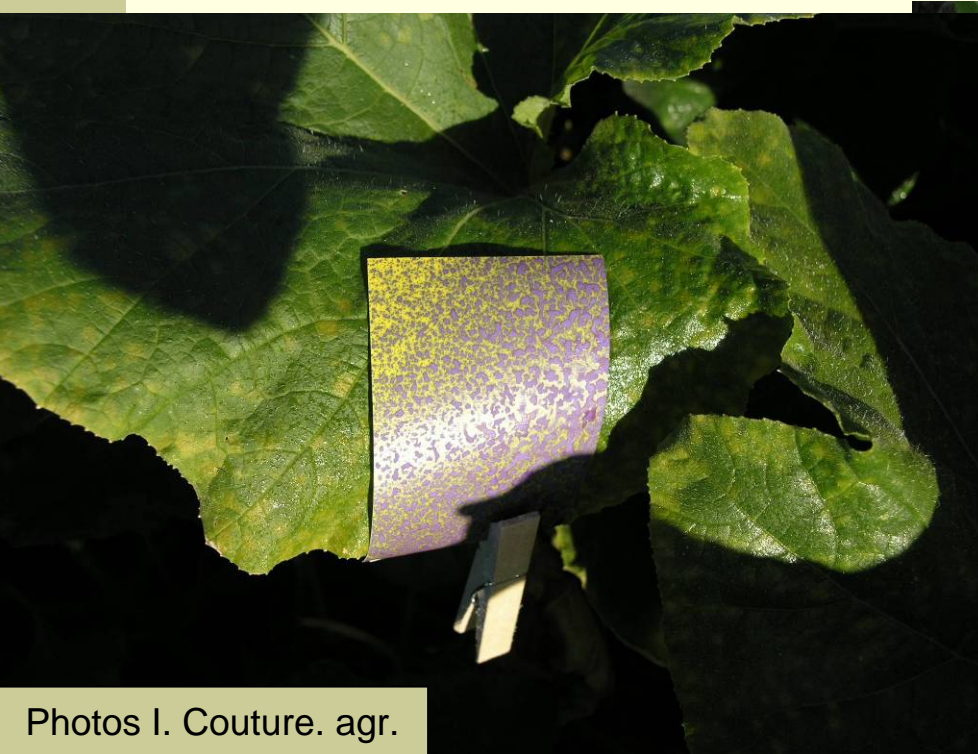
- ❖ 750 L d'eau / ha
- ❖ 200 lbs de pression



Photo I. Couture. agr.

NOS OBSERVATIONS

- Pour la couverture des feuilles (face supérieure) terminales et médianes les résultats étaient excellents



NOS OBSERVATIONS

- La pulvérisation n'offrait pas une bonne couverture des **fruits** et des **feuilles basales**



NOS OBSERVATIONS

- La couverture **sous les feuilles** était inadéquate (problème blanc..)
- Dans les **cucurbitacées**, les résultats, étaient décevants autant avec la pulvérisation conventionnelle qu'avec l'air assisté



Améliorer l'application des fongicides de contact

- Pour permettre aux gouttelettes de bien pénétrer pulvériser lentement (3 km/h et moins)
- Pour obtenir des gouttelettes fines, tenter d'avoir une pression de pulvérisation élevée (80-100 psi)
- Utiliser un grand volume d'eau (700 à 750 L/ha)



Photo I. Couture. agr.

Améliorer l'application des fongicides de contact

- Pulvériser avec un angle de 15° plutôt que vertical
- Utiliser des buses à jet conique plein sur des pulvérisateurs hydrauliques
- Utiliser des cartes hydrosensibles à l'eau pour vérifier la couverture de votre feuillage



Photo I. Couture. agr.

Merci à Isabelle Couture du MAPAQ pour le soutien technique et financier de cette clinique sur la pulvérisation !



**Merci également à
Marc-André Roussel de la fraisière ROU.G.I.
et à
Yves Brodeur du Potager Mont Rouge
pour le temps consacré aux démonstrations !**